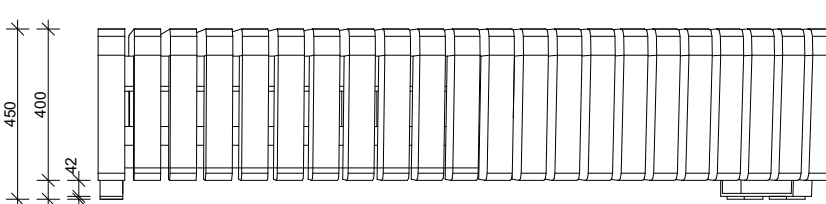
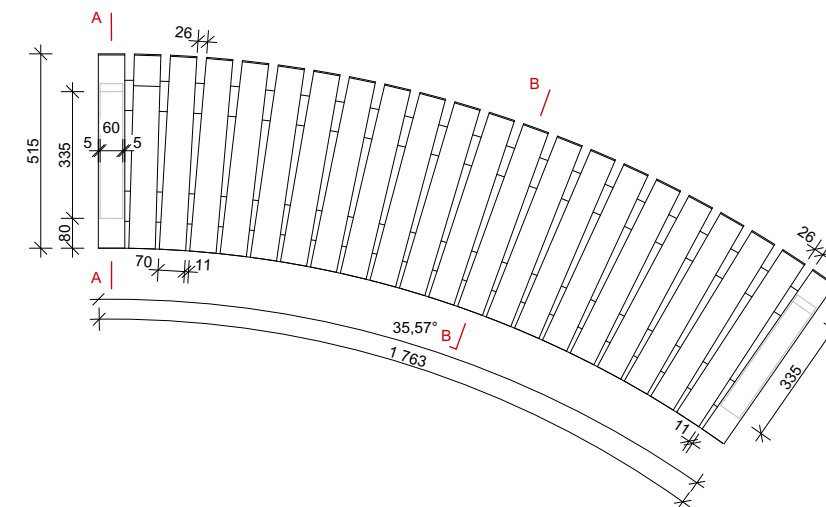


DÍL A1

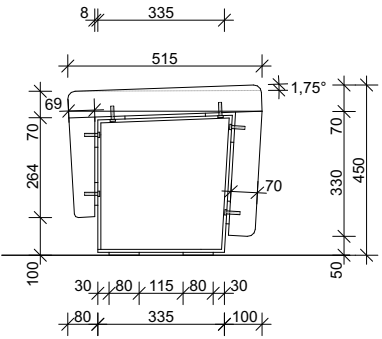
POHLED



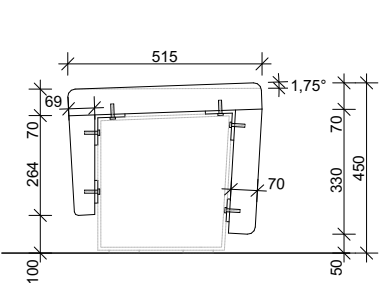
PŮDORYS



REZ A-A

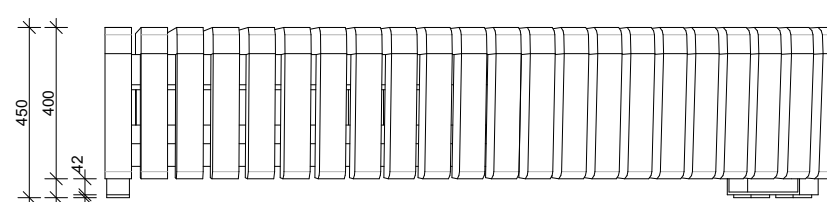


REZ B-B

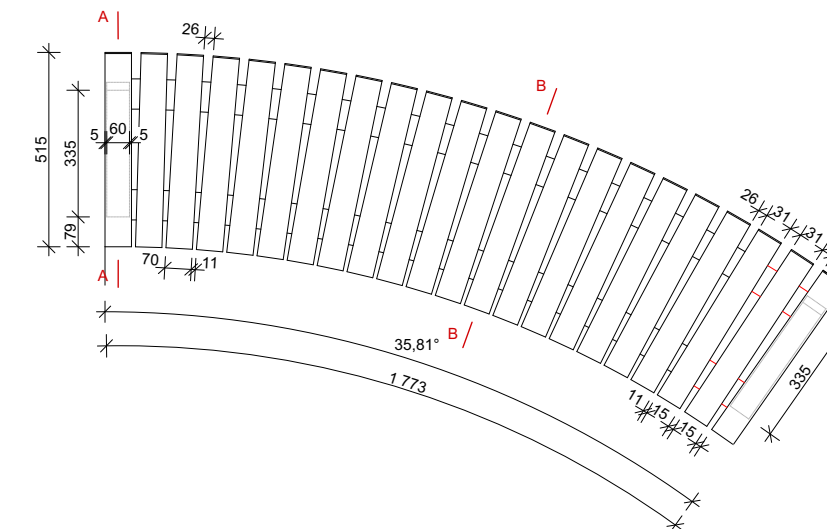


DÍL A2

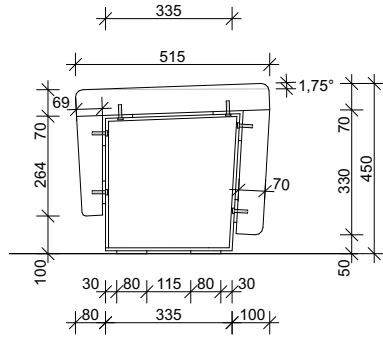
POHLED



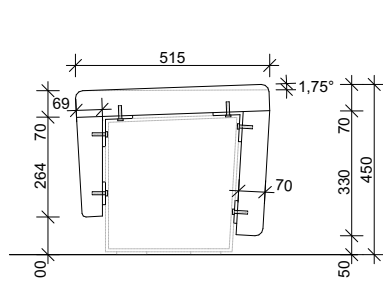
PŮDORYS



REZ A-A

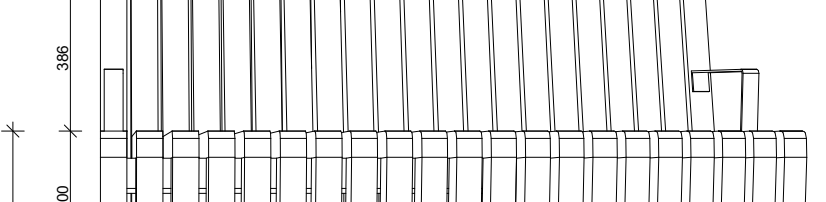


REZ B-B

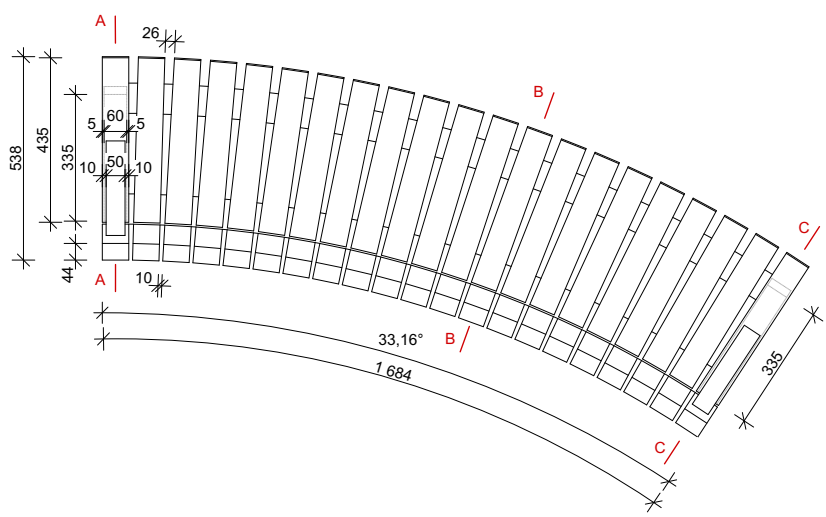


DÍL B1

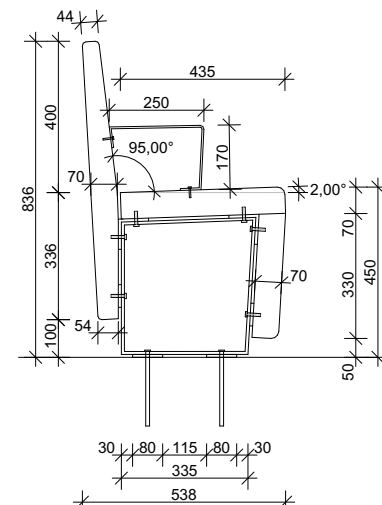
POHLED



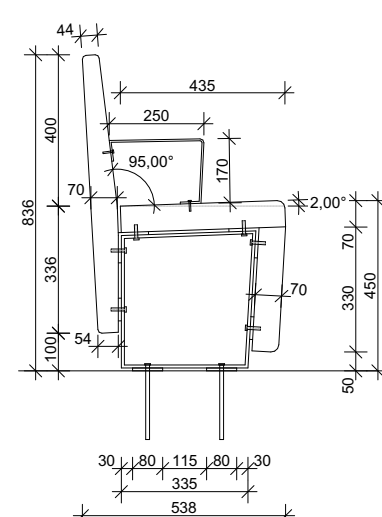
PŮDORYS



REZ A-A



REZ C-C



LAVIČKA L3

počet kusů: 1

Lavičku tvoří ocelová konstrukce s ochrannou vrstvou zinku a práškovým vypalovacím lakem, odstín RAL 7016. Lavička má sedák, opěrku, která je na určitých místech vynechána, podnožku a područky. Dřevěné prvky jsou z akátového dřeva. Povrchová úprava dřevěných prvků je navržena jako 1-2x ochranná fungicidní základ - ochrana před plísní a hnilobou, 2x ochranná olejová lazura hedvábný lesk-bezbarvá a 3x zátěžový lak-matný. Lavička je kotvena závitovými tyčemi pomocí chemické kotvy v místě ocelových podpěr do podkladu z betonových patek do plochy z okrové žulové dlažby. Uvnitř lavice je umístěn záhon a vysazen solitérní strom (viz SO 800 Sadové úpravy).

Jedná se o atypický výrobek na míru. V rámci stavby bude zpracována dílenská dokumentace dodavatelem stavby, odsouhlasená AD a investorem. Barevnost, typ dřeva a povrchová úprava bude vzorkována a odsouhlasena AD a investorem. Bude dbáno na ergonomii, funkčnost, dlouhou životnost a odolnost proti vandalismu. Všechny atypické i typové výrobky budou v materiálové a barevné shodě.

UPOZORNĚNÍ

- 1/ Tato dokumentace nenahrazuje dodavatelskou ani dílenskou dokumentaci nebo a výrobní / dílenskou dokumentaci pro realizaci stavby. Dodavatelská a výrobní / dílenská dokumentace musí být před započítím konkrétních stavebních prací
- 2/ Veškeré rozměry nutno před započítím prací ověřit a zaměřit na stavbě.
- 3/ Projekty jednotlivých profesí jsou nedílnou součástí dokumentace.
- 4/ Technická zpráva je nedílnou součástí dokumentace.
- 5/ Projektová dokumentace je nadřazena rozpočtu.

Revitalizace multimodálního uzlu ve Dvoře Králové nad Labem

investor

**Město Dvůr Králové nad Labem**  
náměstí T. G. Masaryka 38  
Dvůr Králové nad Labem, 544 17, CZ  
IČ: 00277819, DIČ: CZ 00277819  
epodatelna@mudk.cz  
datová schránka: mu5db26c

zhotovitel

**M2AU s.r.o.**  
Údolní 222/5, Brno - město, 602 00, CZ  
IČ: 14431734, DIČ: CZ14431734  
info@m2au.cz, www.m2au.cz  
datová schránka: v6zyzkf

projektant části

název části

**Objekty pozemních staveb**

zodpovědný projektant

**Ing. arch. Filip Musálek**  
ČKA 05073

výpracoval

Ing. arch. Filip Musálek  
Ing. arch. Linda Obršálová  
Ing. arch. David Helešic  
Ing. arch. Silvia Pajerová  
Michaela Kimerová

rezlika a podpis

číslo paré

název stavebního objektu

**D.703.1 Mobiliiář**

**D.703.1.9**

**Lavice u nástupních hran L3 - díly**

slupení PD

Dokumentace pro provedení stavby

**A3+ (840X297mm)**

formát

**1:20**

měřítko

**01/2025**

datum

Tento dokument požívá ochrany dle zákona č. 121/2000 Sb. (Autorský zákon). Originál tohoto výkresu a návrh řešení na něm zobrazený je majetkem autora. Tento výkres nesmí být - výma zkopírován, šířen, předán třetí osobě, použit jako základ pro jiné projekty nebo jinak zveřejněn bez písemného souhlasu autora. Všechny rozměry nutno před započítím prací ověřit a zaměřit na stavbě!

Všechny materiály, povrchové úpravy, profily a všechny detaily budou upřesněny a odsouhlaseny autorským dízainem na základě reálných vzorků předložených dodavatelem.

